

ГОЛОМРАЗИЦА ОД 11. ДО 14. ФЕБРУАРА ОСТАВИЛА ЈЕ ТРАГ НА УСЕВИМА ОЗИМИХ СТРНИХ ЖИТА

Мраз је на полјима јужног Баната на усевима озимих стрних жита оставио траг у губитку лисне масе. Усеви су са отопљењем, од 15. фебруара, испољили утицај ниских температура губитком листова који су из зелене прешли у браон боју. Мраз је уништио ћелије у листовима и оно што се чинило да је преживело мраз у периоду отопљења од 15-18.02. променуло је боју.

Поставља се питање колико ће бити смањење приноса?

Идемо прво да прикажемо ток ниских температура:

11.02. – већ од 10:часова температура ваздуха се спушта испод 0°C. Током читавог дана и ноћи температура је у минусу и 12.02. у 22:00 достиже -11,42°C и најнижу вредност 13.02. у 02:00 од -13,25°C. До 7 часова ујутро, укупно 9 сати, температура не прелази -10,81°C.

Током 13.02. од јутарњих сати до поноћи температура ваздуха је -3,72°C до -8,89°C.

У јутарњим сатима 14.02. у периоду од 5:00 до 8:00 поново се температура ваздуха кретала од -10°C до -11,24°C (најнижа минимална у овом периоду -12°C).

Температура земљишта је била -0,1 до -0,6°C.

Ово је период када су усеви страдали од мраза услед изостанка снежног покривача праћено са хладним и јаким северним ветром.

Од 15.02. температура ваздуха и средња дневна температура су у плусу.

Штете на усевима су уништена лисна маса и у случајевима плитке сетве (семе на површини до 1,5цм) страдање целе биљке.

Највише су „страдали“ рано посејани и најразвијенији усеви који су имали интензивно бокорење са 2 до 3 секундарна стабла на којима је као последица отопљења од 1. фебруара дошло до покретања вегетације и раста секундарних коренова. Ова појава је уочена на парцелама и узоркованим биљкама до 9.02. Практично у току овог отопљења примећено је како усеви затварају редове на парцелама.

Скренули смо пажњу пољопривредницима да након мерења NDVI или индекса вегетације, почели смо 19.02. користећи ручни NDVI сензор, примећујемо да је његова вредност висока (просечно 0,35-0,45) што говори да биљке нису увенуле тј. измрзле. У поређењу са мерењем 29.01. када је овај индекс имао вредности од 0,55-0,65 дошло је до смањења од 40 до 50%. Савет је да се биљке ископају и погледа део изнад земље и део који је у земљи, чвор бокорења, и уколико је зеленкасте и беле боје, без браон делова, биљке су живе. Потребно је 7 до 10 дана са порастом температуре да крене ново лишће.

Слабије развијени усеви су претрпели мање штете на лисној маси (сетве после 7. новембра 2020).

Такође су и сорте различито реаговале.

Код многих је пресудна била дубина сетве, оптимална 4 цм \pm 0,5цм, и на овој дубини није било штете смањењем склопа односно увенућем биљака.

Овде није уништена стабљика биљака јер стабла још нема као ни класа. Они су испод површине у чвору бокорења. Њихово издизање изнад земље почиње са фазом *влатања* односно пораста у стабло која је обично у почетку априла месеца.

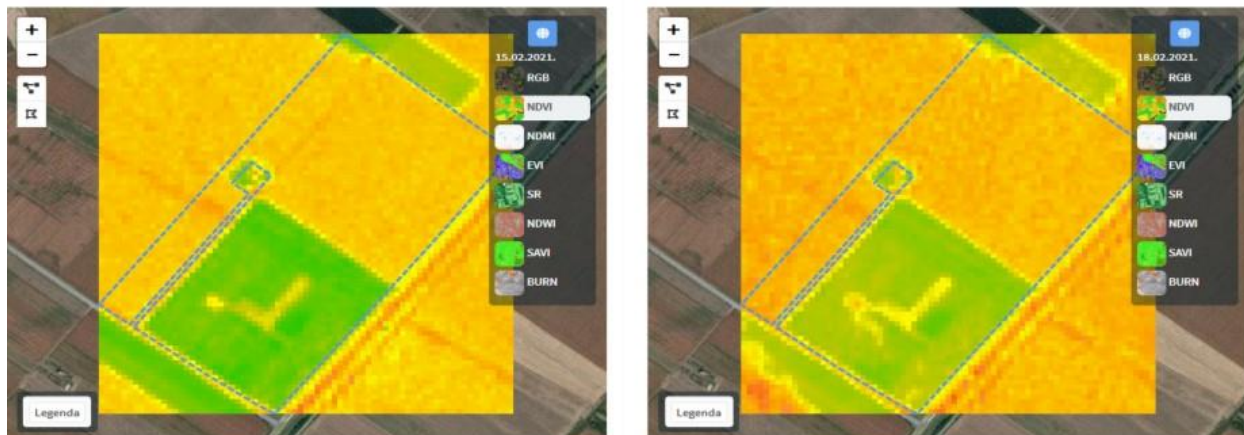
Препоручено је да се крене са прихраном без обзира на стање усева јер је потребно дати биљкама лако приступачан азот, ради пораста нових листова, у облику амонијачног и нитратног јона (АН и КАН).

Велики број пољопривредника је послао фотографије са својих парцела и то целе парцеле, извађених биљака уз навођење имена сорте.

Већ данас лисна маса се опоравила и усеви изгледају поново зелени.

Значајно је напоменути да је за сваког произвођача па и за нас у ПСС важно да користимо дигиталне платформе и апликације које нам могу дати податке о стању усева. Ми смо за наше Огледно поље и посејану таблу Т1 користили АгроСенс дигиталну платформу института БиоСенс из Новог Сада, која нам је пружила сателитске снимке промена на парцели од 15.02 и 18.02. Овде приказујемо фотографију са платформе, где се довољно јасно види разлика у интензитету зелене боје здравих листова и слика последица мраза након отопљења.

За праћење утицаја мраза користили смо снимке наше парцеле од 10 ха, са дигиталне платформе, у виду интезитета зелене боје без директних нумеричких вредности NDVI тј. нормализованих вредности индекса вегетације.



ЛЕВА СЛИКА (15.02.) ПОКАЗУЈЕ ДА ЈОШ НЕМА ВИДЉИВОГ ЕФЕКТА МРАЗА НА НДВИ ИНДЕКС БИЉАКА И СА ДАНИМА ОТОПЉЕЊА ВЕЋ 18.02. ЊЕГОВЕ ВРЕДНОСТИ ПАДАЈУ ЗА 50%. МЕРЕЊЕМ ЈЕ УТВРЂЕНО ДА СУ БИЉКЕ ЖИВЕ, УЗИМАЊЕМ УЗОРАКА ДА НИЈЕ ИЗМРЗАО ДЕО СТАБЛА ИЗНАД И У ЗЕМЉИ И ЧВОР БОКОРЕЊА, У ЛАБОРАТОРИЈИ УНЕТЕ И СКРАЂЕНЕ БИЉКЕ, ЗА ОШТЕЂЕНИ ДЕО ЛИШЋА, ПОТЕРАЛЕ СУ НОВО ЛИШЋЕ ЗА 3 ДАНА.

Колега Вељко Павловић је у сусрету 25.02. испричао да је пре неки дан на питање паора „Шта ћемо сад са пшеницом?“ одговорио: „То одлучујеш у октобру када је сејеш“.